

# Relay™ 6000 inserting system

速く、確実な郵便物の丁合・封入に、クラス最高峰の精度をプラス



# Relay™ 6000 inserting system

ビジネスに必要な  
速く確実な丁合・封入を実現。

Relay™ 6000 で、メール室に新しいの生産性と処理の整合性を。数千通もの郵送物を速く、簡単に、しかも確実に処理できます。業界で最高水準の技術を採用し、排紙スキヤニングや大型封筒への封入など、これまで大規模システムのみを搭載されていた機能を中規模の郵便発送業務向けに実現しました。

## 主な特徴

### 高い生産性

毎時最大処理4,300通、  
毎月最大120,000通の処理能力。

### 高い操作性

独自のコントロールパネルにより  
高い操作性を実現。

### 処理能力

単純なジョブでも複雑なジョブでも、  
抜群の処理能力を発揮します。

### 時間の節約

ロード・オン・ザ・フライ機能により、  
封入物が再セットされる間はシステムを  
一旦停止。補充のためにジョブを中断  
することが無くなり、生産性が向上。

### 汎用性

タワーフィーダーのフィーダーが連動し、  
稼働時間の延長が可能。

### クリアーデッキ機能

クリアーデッキ機能で、ジョブが完了  
するたびにボタン1つで搬送部に残った  
封入物を排出可能。

### 高精度な処理

複雑なジョブ設定を高速に処理可能。  
特に同トレイからの複数枚給紙する  
場合に威力を発揮。

### ジョブ設定機能

ジョブ設定により機器のセットアップを  
自動化。通常ジョブを24件、ライブラリー  
内のジョブを18件、最近のジョブを  
8件まで保存可能。

### 整合性とセキュリティ

ラダーバーコード(1次元)やOMRなど、  
先進的なスキヤニング機能が利用可能。

### コンパクト設計

基本システムは標準的な60インチ  
(約150センチ)のデスクに設置が可能。

### 手折り作業が不要に

業務向け郵便に不可欠なショートランや  
再印刷に柔軟に対応。現在手作業にて  
行われている作業を自動化。

### ハイキャパシティ・ シートフィーダー(オプション)

ハイキャパシティ・シートフィーダーを  
活用し、最大積載量1,000枚のトレイが  
2台まで追加可能。連続運転時には  
トレイの連動も可能。

## 充実した名寄せ機能

### ● Relay™ 6000 の機能



## 1D/2D バーコード スキャン機能



[タワー]  
OMRと1D(ラダー)

[HCSF]  
OMR、1D(ラダー、ピケット)、2D

1D/2Dバーコードを利用し、高度な名寄せ処理を実現。例えば、宛先毎に枚数が異なる封入物の処理が可能。一つのフィーダーから最大5枚のシートに加え、一枚のインサートが同時に封入できます。

## 処理速度・耐久性



[処理速度  
比較(1時間)]

Relay™ 6000の場合

他社同等製品の場合  
手作業の場合(1名)

4300通

180通

3600通

[月間耐久性] 最大120,000通/月

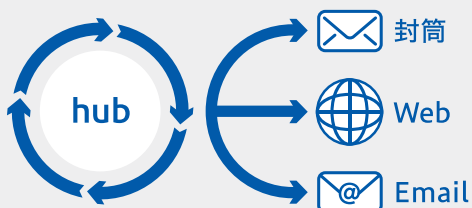
驚くほどのスピードと柔軟性、統合性。  
最も重要な郵便物を正確かつタイムリーに  
顧客へ届けます。

機能別「QRコード」にアクセスして  
動画をご覧ください。



## Hub (オプション)

Relay™ communications hub



Relay™ コミュニケーションハブ(発売予定)を活用することで、既存のITシステムに手を加えることなく、高度な封入封かん処理が利用可能となります。

## ハイキャパシティ・ シートフィーダー (オプション)



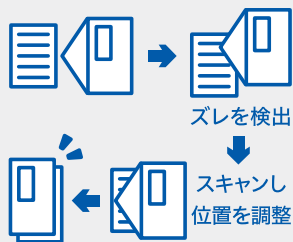
ハイキャパシティ・シートフィーダー(HCSF)を活用し、最大積載量1,000枚のトレイが2台まで追加可能。トレイ間の連動により長時間の連続運転が可能に。1D/2Dバーコードスキャンも利用できる、運用性の高いオプションユニットです。

## クリアー デッキ機能



ジョブが完了するたびに、搬送部に残った封入物をボタン一つで排出。ジョブ間の移行をスムーズに行うことができます。

## 封筒アライナー



封入直前に内容物と封筒の位置を検出し、最適な位置で封入作業が行われるように封筒位置を補正します。封入時のジャムを軽減させ安定稼働を提供します。

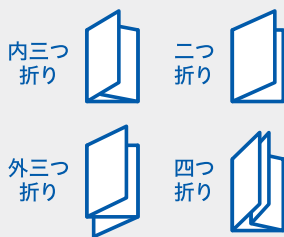
## 手差し封入



複数の封筒など、多様なマテリアルに対応するとともに、状況に応じた柔軟なオペレーションが可能です。単発での仕事は、ジョブのプログラミングをすることなく、手差しモードで処理できます。



## 高度な 紙折り機能



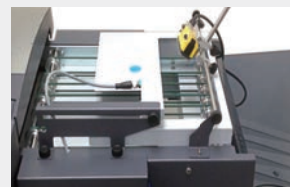
内三つ折り、外三つ折り、二つ折り、四つ折りから選択可能。異なるトレイから給紙される用紙のまとめ折り、もしくは個別に折るかを選択できます。また、個別に折る場合には、それぞれ異なる紙折の設定ができます。

## MC4 (オプション)



完成封筒の宛名・厚みを検査し、封入封かん記録の保存・誤発送の未然防止を実現します。画像検査と厚み検査ユニットから構成され、郵便物の判定、検査データの記録などを行います。

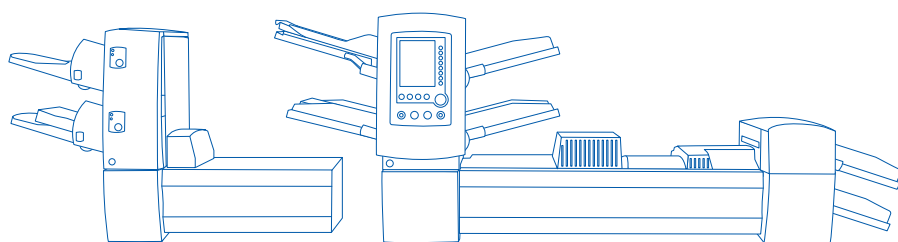
## 排紙スキャン (オプション)



完成封筒の窓から2Dバーコードを読み取ることで、郵便物の処理順序を確認。処理記録の保存や誤発送の防止など、コンプライアンスへの対応が容易となります。

# Relay™ 6000 オプション & Kit 構成例

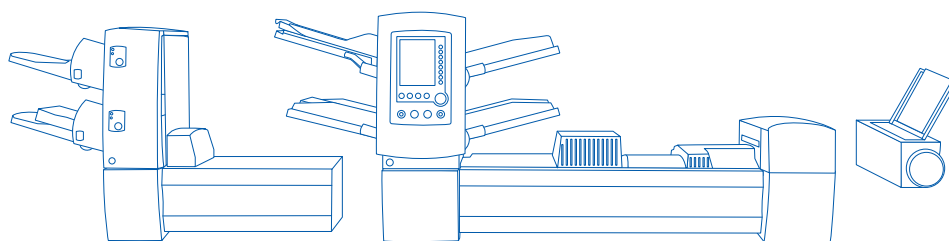
## 構成例 1



ハイキャパシティ  
シートフィーダー (HCSF) + Relay™ 6000

- 4点封入
- 3点照合のため、ハイキャパシティ・シートフィーダーを使用

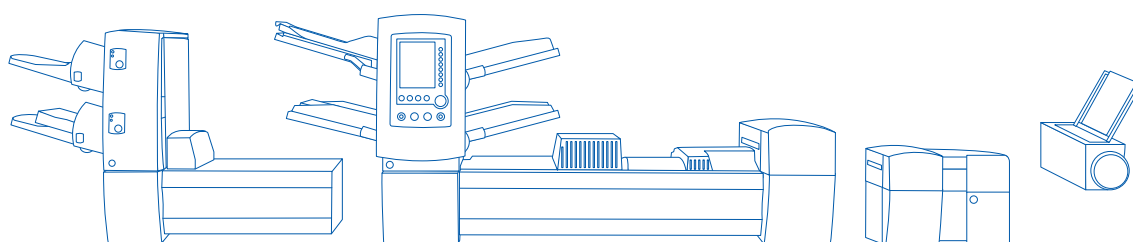
## 構成例 2



ハイキャパシティ  
シートフィーダー (HCSF) + Relay™ 6000 + バーティカル  
パワースタッカー

- JOBの種類が多い
- フレキシブルな構成

## 構成例 3



ハイキャパシティ  
シートフィーダー (HCSF) + Relay™ 6000 + 定形外封かん  
処理ユニット + バーティカル  
パワースタッカー

- A4C折+A5S折り×2+約款+返信封筒
- 3点照合
- 1Dスキャン
- ラダー、ピケット混合

# Relay™ 6000 インサーター 製品仕様

## 機器仕様

幅	1905mm
奥行き	580mm
高さ	788mm
重量	148kg
電源	100VAC 50/60Hz 10A
処理速度	最高4,300通/時
月間耐久性	最大120,000通/月

## オプション

- ・パーティカル・パワースタッカー
- ・ハイキャパシティ・シートフィーダー
- ・排紙スキャン
- ・2Dバーコードスキャン
- ・その他、多様なオプションをご用意



## フィーダー構成

- ・最大7 (4 ハイキャパシティ・シートフィーダー)  
(3 シート/インサートフィーダー)

## マテリアル仕様

	シート/インサートフィーダー
シート最小寸法	127mm(幅)×135mm(長さ)
シート最大寸法	250mm(幅)×356mm(長さ)
シート最小用紙重量	60g/m <sup>2</sup>
シート最大用紙重量	175g/m <sup>2</sup>
インサート最小寸法	127mm(幅)×72mm(長さ)
インサート最大寸法	250mm(幅)×153mm(長さ)
インサート最小用紙重量	60g/m <sup>2</sup>
インサート最大用紙重量	175g/m <sup>2</sup>
トレイ用紙積載能力	最大350枚

	封筒フィーダー
最小寸法	162mm(幅)×89mm(長さ)
最大寸法	266mm(幅)×165mm(長さ)
最小用紙重量	70g/m <sup>2</sup>
最大用紙重量	90g/m <sup>2</sup>
トレイ用紙積載能力	最大250通

	ハイキャパシティ・シートフィーダー
最小寸法	203mm(幅)×232mm(長さ)
最大寸法	216mm(幅)×297mm(長さ)
シート最小用紙重量	80g/m <sup>2</sup>
シート最大用紙重量	90g/m <sup>2</sup>
トレイ用紙積載能力	最大2,000通

## その他の仕様

折り	内三つ折り(C折り)、外三つ折り(Z折り)、 二つ折り、四つ折り、折り無し
封筒アライナー	あり

### ⚠ 安全に関するご注意

商品を安全にお使いいただくため、ご使用前に必ず「取扱説明書」をよくお読み下さい。

### カタログ上のご注意

- 本カタログの機械は封入封かん機です。
- カタログ掲載商品の仕様および外観は、改良のため予告なく変更することがありますので、あらかじめご了承ください。また、カタログと実際の商品の色とは印刷の関係で多少異なる場合があります。
- 記載の仕様は2016年2月1日現在のものです。



[ 発売元 ]

ピツニーボウズジャパン株式会社

[ 本 社 ] 〒140-0001 東京都品川区北品川4-7-35 御殿山トラストタワー12階 (☎)TEL 03-5657-1200  
(営業ダイヤル)TEL 03-5657-1201 FAX 03-3280-8900  
大 阪 支 店 〒541-0052 大阪府大阪市中央区安土町2-3-13 大阪国際ビルディング14階 TEL 06-6264-2500  
名古屋支店 〒460-0003 名古屋市中区錦1-10-27 カネヨビル TEL 052-211-3241  
福 岡 支 店 〒810-0001 福岡市中央区天神4-1-32 損保ジャパン日本興亜福岡天神ビル TEL 092-761-7444  
仙台営業所 〒980-0804 仙台市青葉区大町1-2-1 ライオンビル TEL 022-227-0936

<http://www.pitneybowes.com/jp>

お求めは…



株式会社イグアズ

神奈川県川崎市幸区堀川町580 ソリッドスクエア西館21階  
ビジネス開発事業部 新規営業部

お問合せフリーダイヤル 0800-800-9338

メールアドレス [webnew@i-guazu.co.jp](mailto:webnew@i-guazu.co.jp)